

メニュー表示用サイネージのご提案

～ サイネージ・リレーション ～

2020年8月
株式会社 電縁

DENEN

概要

売り切れ情報をいち早く利用者にご案内することが可能なデジタルサイネージです。スタッフの切り替え作業はスマホやタブレットから簡単に操作できるシステムになります。

ご要望

利用者

「売り切れ」状況を一目で把握したい

遠くからもメニューが見えるといい

スタッフ

「売り切れ」表示をスピーディーに

カロリー表示や塩分表示などを一目でわかるようにしたい

ピーク時、サンプルメニュー付近での渋滞を解消したい

想定される効果

利用者

売り切れの把握

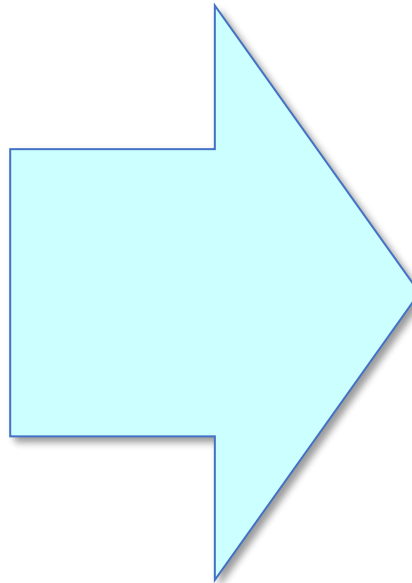
アイキャッチ効果
イメージアップ

スタッフ

業務効率アップ

チラシの訴求力アップ

導線の確保ができる



画面イメージ

- モニター数、メニュー数と表示内容から2種類のパッケージが用意されています。
- オプションにてカスタマイズすることができます。

 <p>定食A 鮭定食 400円</p> <p>500kcal 塩分 2g</p>	 <p>定食C ちらし 寿司 400円</p> <p>560kcal 塩分 1.5g</p>
 <p>定食B ハンバ グ定食 400円</p> <p>600kcal 塩分 2g</p>	 <p>インドカレーフェア 2020/7/1-2020/8/31</p>

<p>レギュラー</p>  <p>1200 kcal 塩分 100g</p> <p>豚の味噌焼き</p>	<p>フィット</p>  <p>1200 kcal 塩分 100g</p> <p>ミックスフライ</p>	<p>ヘルシー</p>  <p>1200 kcal 塩分 100g</p> <p>ヘルシープレート</p>
<p>カレー</p>  <p>1200 kcal 塩分 100g</p> <p>ターメリックライスカレー</p>	<p>和麺</p>  <p>1200 kcal 塩分 100g</p> <p>山菜うどん</p>	<p>洋麺</p>  <p>1200 kcal 塩分 100g</p> <p>ジェノバジェパスタ</p>

<p>メインディッシュ1</p>  <p>定食) ササミチーズフライ ¥227</p> <p>637kcal 塩分 3.1g</p>	<p>メインディッシュ2</p>  <p>定食) アジ四川風蒸し ¥227</p> <p>526kcal 塩分 2.8g</p>	<p>ライス"ラティエ"&丼1</p>  <p>豚丼 ¥346</p> <p>789kcal 塩分 1.8g</p>
<p>カレー1</p>  <p>ポークカレー ¥259</p> <p>718kcal 塩分 3.8g</p>	<p>麺類(和麺)1</p>  <p>鶏だしうどん ¥162</p> <p>488kcal 塩分 6g</p>	<p>麺類(中華麺)1</p>  <p>味噌ラーメン ¥227</p> <p>477kcal 塩分 6.6g</p>

☆☆デザートに豆乳抹茶パバロア(¥108)はいかがでしょうか☆☆

画面イメージ

 定食 A : 鮭定食 400円 500k cal	 定食 B : ハンバーグ定食 400円 500k cal	 定食 C : ちらし寿司定食 400円 500k cal
 カレー : ビーフカレー 400円 500k cal	 めん A : うどん 400円 500k cal	 めん B : そば 400円 500k cal

 定食 A : 鮭定食 400円 500k cal	 定食 B : ハンバーグ定食 400円 500k cal	 定食 C : ちらし寿司定食 400円 500k cal
 カレー : ビーフカレー 400円 500k cal	 めん A : うどん 400円 500k cal	 めん B : そば 400円 500k cal

売り切れの場合

 メインディッシュ1 定食) ササミチーズフライ ¥227 637kcal 塩分 3.1g	 メインディッシュ2 定食) アジ四川風蒸し ¥227 526kcal 塩分 2.8g	 ライスパエリアー&丼1 豚丼 ¥346 789kcal 塩分 1.8g
 カレー1 ポークカレー ¥259 718kcal 塩分 3.8g	 麺類 (和麺) 1 鶏だしうどん ¥162 488kcal 塩分 6g	 麺類 (中華麺) 1 味噌ラーメン ¥227 477kcal 塩分 6.6g

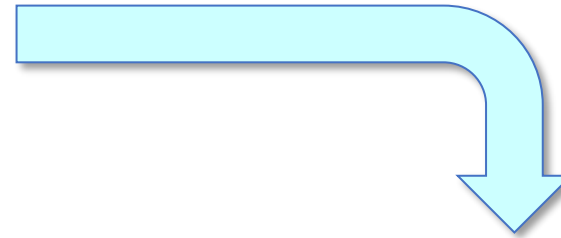
☆☆デザートに豆乳抹茶パバロア (¥108) はいかがでしょうか☆☆

 メインディッシュ1 定食) ササミチーズフライ ¥227 637kcal 塩分 3.1g	 メインディッシュ2 定食) アジ四川風蒸し ¥227 526kcal 塩分 2.8g	 ライスパエリアー&丼1 豚丼 ¥346 789kcal 塩分 1.8g
 カレー1 ポークカレー ¥259 718kcal 塩分 3.8g	 麺類 (和麺) 1 鶏だしうどん ¥162 488kcal 塩分 6g	 麺類 (中華麺) 1 味噌ラーメン ¥227 477kcal 塩分 6.6g

☆☆デザートに豆乳抹茶パバロア (¥108) はいかがでしょうか☆☆

画面イメージ(売切れ表示パターン)

タブレット等を使用して、「売切」ボタンをタッチします。



<p>メインディッシュ1</p> <p>売り切れです Sold out</p> <p>定食) ササミチーズフライ ¥227</p> <p>637kcal 塩分 3.1g</p>	<p>メインディッシュ2</p> <p>定食) アジ四川風蒸し ¥227</p> <p>526kcal 塩分 2.8g</p>	<p>ライスバリエーション&丼1</p> <p>豚丼 ¥346</p> <p>789kcal 塩分 1.8g</p>
<p>カレー1</p> <p>ポークカレー ¥259</p> <p>718kcal 塩分 3.8g</p>	<p>麺類 (和麺) 1</p> <p>鶏だしうどん ¥162</p> <p>488kcal 塩分 6g</p>	<p>麺類 (中華麺) 1</p> <p>味噌ラーメン ¥227</p> <p>477kcal 塩分 6.6g</p>

☆☆デザートに豆乳抹茶パバロア (¥108) はいかがでしょうか☆☆

「調理中」への切り替えも可能。

管理画面

CMS管理画面。こちらからメニューを更新して頂きます。

献立管理ページ

デジタルメニュー管理

管理者 メニュー管理者 アカウント管理 バナー管理 CSV読み込み プレビュー画面を選択 プレビュー ログアウト

前の2週 次の2週

2020-07-28 (火)
2020-07-29 (水)
2020-07-30 (木)
2020-07-31 (金)
2020-08-01 (土)
2020-08-02 (日)
2020-08-03 (月)
2020-08-04 (火)
2020-08-05 (水)
2020-08-06 (木)
2020-08-07 (金)
2020-08-08 (土)
2020-08-09 (日)
2020-08-10 (月)
2020-08-11 (火)

5棟 エントランス / レギュラー / フィット / ヘルシー / カレー・丼 / ストールド / プライム

レギュラー

メニュー名



画像選択 画像削除

カロリー 塩分

非表示 お勧め

フィット

メニュー名



画像選択 画像削除

カロリー 塩分

非表示 お勧め

ヘルシー

メニュー名



画像選択 画像削除

カロリー 塩分

非表示 お勧め

カレー・丼

メニュー名



画像の選択 画像削除

カロリー 塩分

非表示 お勧め

ストールド 1

メニュー名



画像の選択 画像削除

カロリー 塩分

非表示 お勧め

ストールド 2

メニュー名

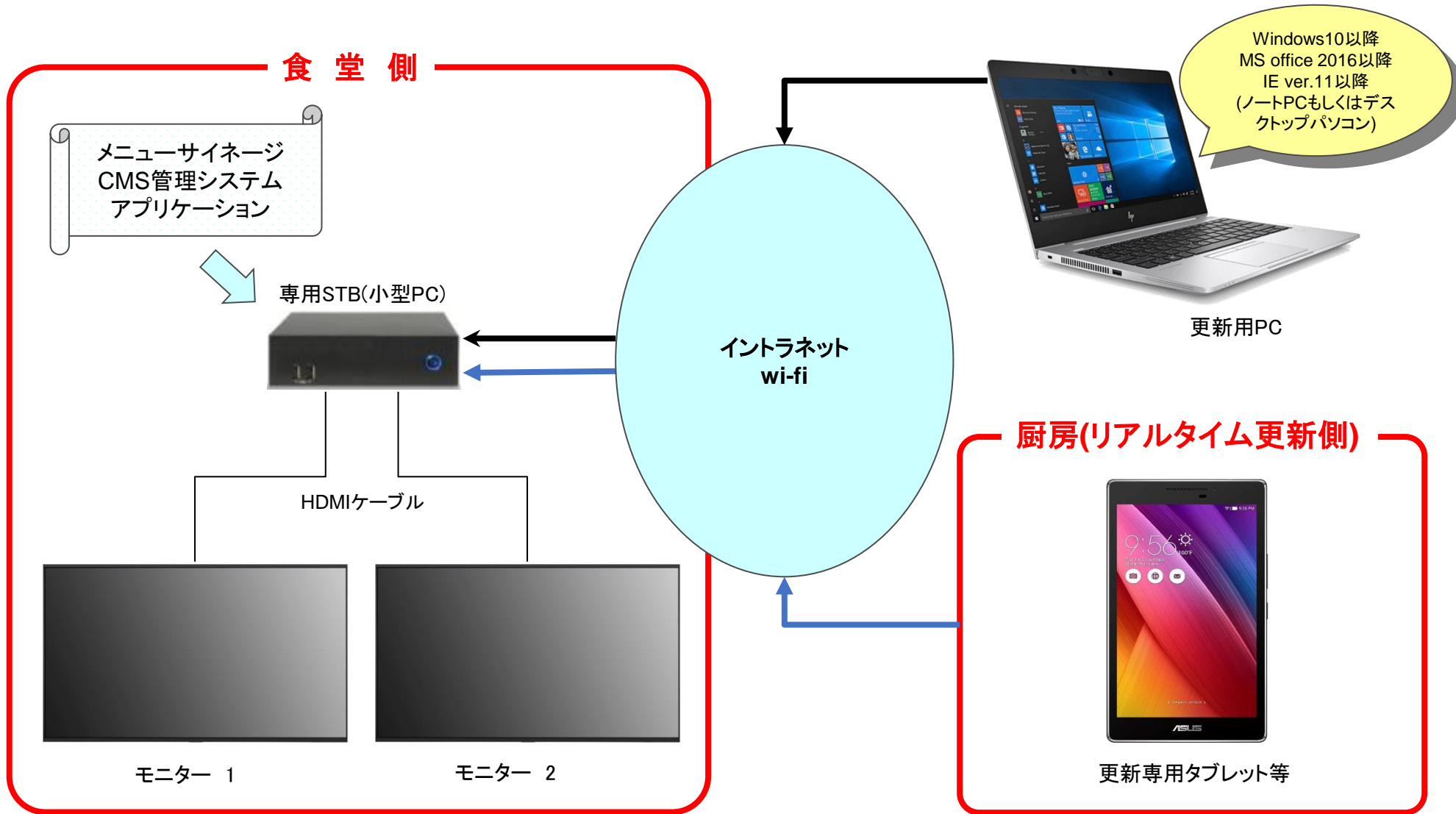


画像の選択 画像削除

カロリー 塩分

非表示 お勧め

システム構成図



主な実績(1)

- 製造業様の工場やオフィス内の大型食堂で多数の実績がございます。



某アパレル様社員食堂



某製造業様本社・工場内食堂

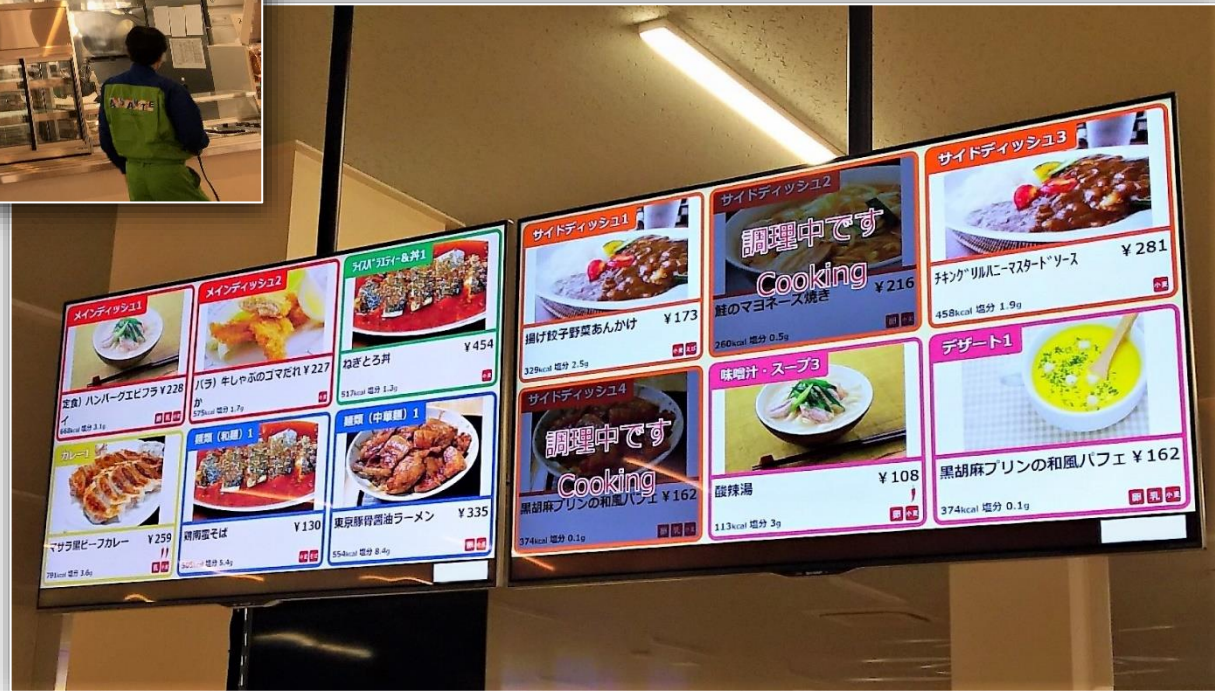


主な実績(2)



某自動車メーカー様本社食堂

某製造業様名古屋工場内食堂



主な実績(3)



某製造業様鈴鹿工場内食堂

2画面（43インチ）＋1画面（60インチ）でのメニュー表示



某電機部品メーカー様食堂

1画面（65インチ）での全体メニューと、5画面（21インチ）での個別メニュー

メニューサイネージ パッケージ構成

モニター数	パッケージ名	メニュー数	メニュー名 (文字のみ)							画像データ			オプション							
			メニュー名	価格	カロリー表示	塩分	文字フォント/色	「売り切れ」表示	「売り切れ/残りわずか/調理中」表示	自由表示エリア(Max. 20画面まで) (旧名バナー)	メニュー写真	定食、麺等のアイコン	予備メニュー	言語(日/英) 切り替え	テロップ	アイコン (辛さ表示)	アイコン (成分5種類)	アイコン (アレルギー 7種類)	デジタルサイネージ	インポートカスタマイズ
1	スタンダード	4/6	✓	✓	✓		✓	✓		✓	✓		○	○	○				○	○
		3/5	✓	✓	✓		✓	✓		✓	✓		○	○	○				○	○
	アドバンスト	4/6	✓	✓	✓	✓	✓	✓	✓	✓	✓	✓	○	○	○	○	○	○	○	○
		3/5	✓	✓	✓	✓	✓	✓	✓	✓	✓	✓	○	○	○	○	○	○	○	○
2	スタンダード	8/12	✓	✓	✓		✓			✓	✓		○	○	○				○	○
		7/11	✓	✓	✓		✓			✓	✓		○	○	○				○	○
	アドバンスト	8/12	✓	✓	✓	✓	✓	✓	✓	✓	✓	✓	○	○	○	○	○	○	○	○
		7/11	✓	✓	✓	✓	✓	✓	✓	✓	✓	✓	○	○	○	○	○	○	○	○

✓ : 対応 ○ : オプション対応

ブランク : 未対応

メニューサイネージ パッケージの選択

パッケージの選択

- ① 下図の中からメニュー数と自由表示エリアの有無を選択
- ② メニュー・アイコン、残り僅か/調理中と塩分表示の有無
 無:スタンダード・パッケージ
 有:アドバンスト・パッケージ

スタンダード・パッケージ

モニター x 2				モニター x 1											
12		11		8		7		6		5		4		3	
メニュー		メニュー		メニュー		メニュー		メニュー		メニュー		メニュー		メニュー	
自由表示		自由表示		自由表示		自由表示		自由表示		自由表示		自由表示		自由表示	
メニュー名	メニュー名	メニュー名	メニュー名	メニュー名	メニュー名	メニュー名	メニュー名	メニュー名	メニュー名	メニュー名	メニュー名	メニュー名	メニュー名	メニュー名	メニュー名
価格	価格	価格	価格	価格	価格	価格	価格	価格	価格	価格	価格	価格	価格	価格	価格
カロリー	カロリー	カロリー	カロリー	カロリー	カロリー	カロリー	カロリー	カロリー	カロリー	カロリー	カロリー	カロリー	カロリー	カロリー	カロリー
写真	写真	写真	写真	写真	写真	写真	写真	写真	写真	写真	写真	写真	写真	写真	写真
売り切れ	売り切れ	売り切れ	売り切れ	売り切れ	売り切れ	売り切れ	売り切れ	売り切れ	売り切れ	売り切れ	売り切れ	売り切れ	売り切れ	売り切れ	売り切れ

アドバンスト・パッケージ

モニター x 2				モニター x 1											
12		11		8		7		6		5		4		3	
メニュー		メニュー		メニュー		メニュー		メニュー		メニュー		メニュー		メニュー	
自由表示		自由表示		自由表示		自由表示		自由表示		自由表示		自由表示		自由表示	
メニュー名	メニュー名	メニュー名	メニュー名	メニュー名	メニュー名	メニュー名	メニュー名	メニュー名	メニュー名	メニュー名	メニュー名	メニュー名	メニュー名	メニュー名	メニュー名
価格	価格	価格	価格	価格	価格	価格	価格	価格	価格	価格	価格	価格	価格	価格	価格
カロリー	カロリー	カロリー	カロリー	カロリー	カロリー	カロリー	カロリー	カロリー	カロリー	カロリー	カロリー	カロリー	カロリー	カロリー	カロリー
写真	写真	写真	写真	写真	写真	写真	写真	写真	写真	写真	写真	写真	写真	写真	写真
売り切れ	売り切れ	売り切れ	売り切れ	売り切れ	売り切れ	売り切れ	売り切れ	売り切れ	売り切れ	売り切れ	売り切れ	売り切れ	売り切れ	売り切れ	売り切れ
残り僅か	残り僅か	残り僅か	残り僅か	残り僅か	残り僅か	残り僅か	残り僅か	残り僅か	残り僅か	残り僅か	残り僅か	残り僅か	残り僅か	残り僅か	残り僅か
調理中	調理中	調理中	調理中	調理中	調理中	調理中	調理中	調理中	調理中	調理中	調理中	調理中	調理中	調理中	調理中
塩分	塩分	塩分	塩分	塩分	塩分	塩分	塩分	塩分	塩分	塩分	塩分	塩分	塩分	塩分	塩分
メニューアイコン	メニューアイコン	メニューアイコン	メニューアイコン	メニューアイコン	メニューアイコン	メニューアイコン	メニューアイコン	メニューアイコン	メニューアイコン	メニューアイコン	メニューアイコン	メニューアイコン	メニューアイコン	メニューアイコン	メニューアイコン

スタンダード・パッケージ メニュー構成



写真表示

文字表示

- メニュー名
- 価格
- カロリー表示
- 文字フォント
- 文字色
- 文字数

フレーム表示

- 背景色
- フレームの色
- フレームの太さ

スタンダード・パッケージ 表示例 6メニューと売り切れ表示



定食 A : 鮭定食
400円 500k cal



定食 B : ハンバーグ定食
400円 500k cal



定食 C : ちらし寿司定食
400円 500k cal



カレー : ビーフカレー
400円 500k cal



めん A : うどん
400円 500k cal



めん B : そば
400円 500k cal

スタンダード・パッケージ 表示例 自由表示エリア

<p>定食 A : 鮭定食 400円 500k cal</p>	<p>定食 B : ハンバーグ定食 400円 500k cal</p>	<p>定食 C : ちらし寿司定食 400円 500k cal</p>
<p>カレー : ビーフカレー 400円 500k cal</p>	<p>めん A : うどん 400円 500k cal</p>	

告知したい情報を数秒間隔で切り替えます

おさかなフェア
2020/6/1~2020/6/30

北海道どんぶりフェア
2020/5/1~2020/5/31

アドバンスト・パッケージ メニュー構成



アドバンスト・パッケージ 表示例



定食A

鮭定食
400円

500k cal
塩分 2g



定食C

ちらし
寿司
400円

560k cal
塩分 1.5g



定食B

ハンバー
グ定食
400円

600k cal
塩分 2g



カレー

ビーフ
カレー
400円

500k cal
塩分 2g

アドバンスト・パッケージ 表示例 自由表示エリア



定食A
鮭定食
400円
500k cal
塩分 2g



定食C
ちらし
寿司
400円
560k cal
塩分 1.5g



定食B
ハンバー
グ定食
400円
600k cal
塩分 2g




インドカレーフェア
2020/7/1-2020/8/31

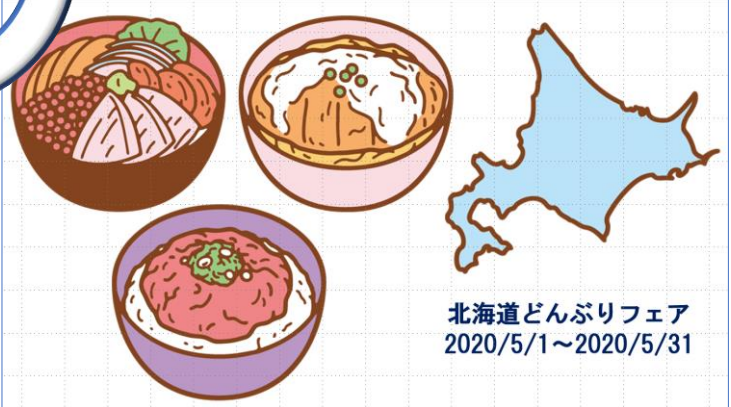


インドカレーフェア
2020/7/1-2020/8/31

告知したい情報を数秒間隔で切り替えます



おさかなフェア
2020/6/1~2020/6/30



北海道どんぶりフェア
2020/5/1~2020/5/31

ベーシック/アドバンスト・パッケージ 予備メニュー

オプション



〔「予備」ボタン押下時〕
予備メニュー選択



「予備」メニュー
切り替え時表示



スタンダード/アドバンスト・パッケージ テロップ表示

オプション

<p>メインディッシュ1</p>  <p>定食) ササミチーズフライ ¥227</p> <p>637kcal 塩分 3.1g</p> <p>かに えび そば 落花生 小麦 乳 卵</p>	<p>メインディッシュ2</p>  <p>定食) アジ四川風蒸し ¥227</p> <p>526kcal 塩分 2.8g</p> <p>小麦</p>	<p>ライスバリエー&丼1</p>  <p>豚丼 ¥346</p> <p>789kcal 塩分 1.8g</p> <p>小麦 乳</p>
<p>カレー1</p>  <p>ポークカレー ¥259</p> <p>718kcal 塩分 3.8g</p> <p>小麦 乳</p>	<p>麺類 (和麺) 1</p>  <p>鶏だしうどん ¥162</p> <p>488kcal 塩分 6g</p> <p>小麦</p>	<p>麺類 (中華麺) 1</p>  <p>味噌ラーメン ¥227</p> <p>477kcal 塩分 6.6g</p> <p>小麦 卵</p>

☆☆デザートに豆乳抹茶ババロア (¥108) はいかがでしょうか☆☆

DENEN

テロップ表示
設定された時間で切り替わるテロップテキストの登録が可能です

アドバンスト・パッケージ 辛さ、成分、アレルギー表示

オプション

New

カレー

ビーフ
カレー
400円

500k cal
塩分 2g

辛さ アイコン表示

成分表示(5種類)

アイコン表示

アレルギー アイコン表示

定食A

鮭定食
400円

500k cal
塩分 2g
炭水化物 1g
脂質 2g
たんぱく質 3g

アレルギーアイコン: 卵, 小麦, 牛乳, 鶏卵, そば, かに, えび

株式会社 電縁

システム部

Tel : 03-4500-4151

Mail : signage-support@denen.com