



サイネージ・リレーション 導入事例集

~~DENEN~~

目次

PAGE 01 店舗イメージアップ
店舗・テナント内における商品・自社のイメージ強化としての活用事例

PAGE 02 出庫待合室情報掲示板
駐車場待合室における情報発信としての活用事例

PAGE 03 プレゼンテーション用表示板
プレゼンルームやイベント・セミナーでのプレゼン用タッチサイネージ

PAGE 04 屋内での物件情報検索
不動産店舗内における活用事例

PAGE 05 観光案内板
観光地等における外国人向け多言語案内としての活用事例

PAGE 06 動物病院内情報発信板
動物病院内における情報発信としての活用事例

PAGE 07 研究内容案内板
大学研究施設内における情報発信としての活用事例

PAGE 08 作品検索案内板
美術館内での活用事例

PAGE 09 屋外用デジタルサイネージ
雨や粉じんにも耐えられる屋外用デジタルサイネージの設置例

PAGE 10 オフィスエントランス
企業イメージアップに活用

PAGE 11 メニュー販売状況案内板
工場内食堂におけるメニュー販売状況お知らせツールとしての活用事例

PAGE 12 マンション内防犯掲示板
マンション内における防犯情報共有としての活用事例

PAGE 13 工事現場情報表示板
屋外での情報発信 活用事例

PAGE 14 その他の事例
不動産物件表示など

「店舗・テナント内における商品・自社の
イメージ強化としての活用事例」

PART1

店舗イメージアップ

使用機器* 壁掛けディスプレイ
卓上ディスプレイ

自立スタンド型ディスプレイ

設置場所* 店頭スペース（屋内／屋外）

表示内容* 商品の紹介（映像・静止画）
商品を使用したレシピの紹介 etc...



ブロードキャスト版



ディスプレイ版

詳細*

商品の紹介動画を流すことにより、自社のイメージ
強化を図ることが可能です。

アイキャッチ効果も高くなります。

また、最近では、屋外での利用も増えています。



活美登利 目黒店様
蒲田展様
船橋店様



Butter 神戸ハーバーランド店 様



某スーパーマーケット様

「駐車場待合室における情報発信としての活用事例」

PART2

出庫待合室情報掲示板

- 使用機器* 壁掛けディスプレイ
- 設置場所* 品川インターシティ内出庫待ちスペース
- 表示内容* リアルタイムの天気予報やニュース
世界遺産の動画
駐車場からのお知らせ etc...



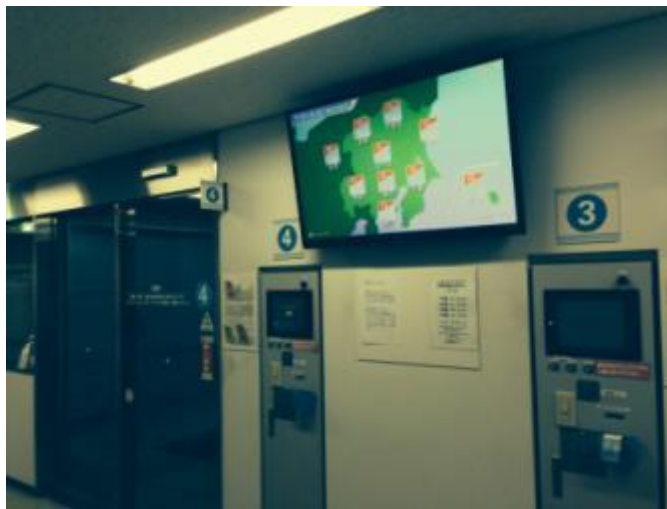
ブロードキャスト版



ディスプレイ版

詳細*

機械式立体駐車場の出庫待ちスペースで、リアルタイムの情報を提供している掲示板です。出庫待ちスペース2か所に設置されており、顧客満足度の向上につながっています。



出庫待ちスペース1*



出庫待ちスペース2*



天気1*



天気2*



ニュース1*



世界遺産*



その他設置場所：新宿伊勢丹

「プレゼンルームやイベント・セミナーでの
プレゼン用タッチサイネージ

PART3 プレゼンテーション用 表示板

- 使用機器* 40インチタッチディスプレイ
スタンド
- 設置場所* 工場プレゼンルーム
- 表示内容* 会社概要、沿革、商品紹介など



インタラクティブ版

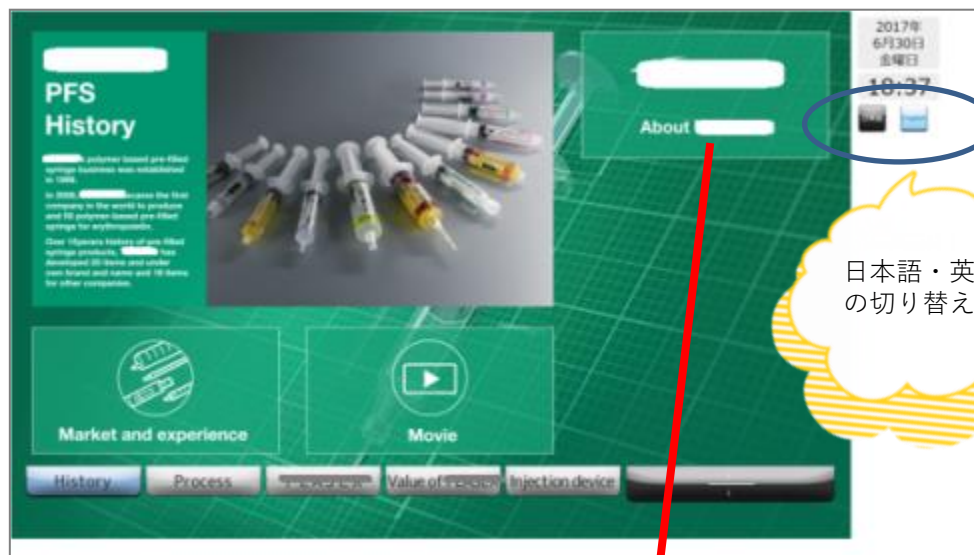


ディスプレイ版（タッチセンサー）

詳細*

お客様来社時にプレゼンツールとして使用しています。沿革や会社概要は、本社からのコンテンツを放映。商品説明のコンテンツは事業所にて制作し、CMS管理システムにてコンテンツを共有管理しています。また外国人の方向けに言語切替も搭載しています。

また本社からのコンテンツは、インターネット経由で本社指導で更新をおこなっています。これにより、企業ブランドイメージやコンテンツ使用許諾期限のルールを守っています。



日本語・英語
の切り替え



動画による
会社説明

「観光地等における外国人向け多言語案内
としての活用事例」

PART5

観光案内板

- 使用機器* スタンドディスプレイ
壁掛けディスプレイ
- 設置場所* 観光地の駅、チケットセンター
- 表示内容* 外国人観光客向けの多言語案内
時刻表、各種情報 etc....



インタラクティブ版



ディスプレイ版

詳細*

A
「日本語・英語・中国語（簡体・繁体）・韓国語」
の4カ国語（5カ国語）で案内を表示しました。
周辺案内、時刻表も表示しました。

B
今まで紙媒体だったものがディスプレイに表示され
ることにより、よりわかりやすい案内表示になりました。



A 観光案内写真*



表示内容1*



B チケットセンター写真1*



B チケットセンター写真2*



表示内容2*

「動物病院内における情報発信としての活用事例」

PART6

動物病院内情報発信板

使用機器* 卓上ディスプレイ (21.5インチ)

設置場所* 受付付近、待合室

表示内容* 動物病院からのお知らせ
動物の病気の知識
ペットフードCM etc....

提供企業* 某ペットフードメーカー



設置写真*



ピンポイント
にアピール



ブロードキャスト版



ディスプレイ版

詳細*

某ペットメーカーがライバルとの差別化を図るため、全国の動物病院に設置しています。

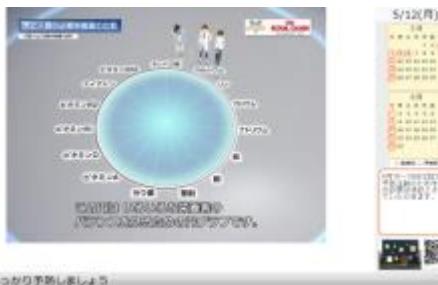
病気にかかった際、考慮すべき食事バランスにあったペットフードのCMを流すことにより、ターゲットを絞った状態での訴求を行っています。



表示内容1*



表示内容2*



表示内容3*



表示内容4*

「大学研究施設内における情報発信としての活用事例」

PART7

研究内容案内板

使用機器* スタンド型デュアルディスプレイ

設置場所* 研究施設内のロビー

表示内容* 研究内容紹介、教授紹介 etc...



インタラクティブ版



ディスプレイ版

詳細*

施設を訪れた方々が、ちょっとした待ち時間に利用することができる案内板です。

移動式であるため、電源さえ確保できれば、どこでも研究案内を表示することができます。

デュアルディスプレイを使用しており、下の画面を操作すると、上の画面に情報が表示されます。

また、日本語・英語2つの言語での表示を行っています。



設置前写真*



設置後写真*

「美術館での活用事例」 作品検索案内板

PART8

使用機器* 自立型タッチディスプレイ、壁掛けディスプレイ

設置場所* 美術館内

表示内容* 作品検索（氏名、作品名、賞別、日本地図、
国別、学校名） etc....



設置写真1*



インタラクティブ版

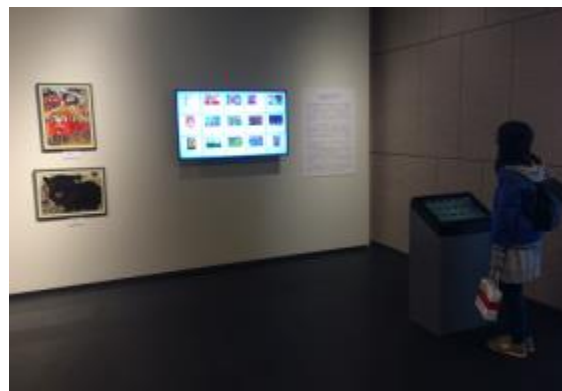


ディスプレイ版

詳細*

児童の作品をさまざまな検索方法で絞り込みをし、
作品を表示するシステムになります。
子供も使えるよう、ふりがな表示や地図からの検索
などを行なえるようにしました。

デュアルディスプレイ機能により、タッチディスプレ
イと壁掛けディスプレイが連動しています。
選択した作品は、壁掛けディスプレイに全画面で表示
されます。



設置写真2*



表示内容*

「雨や粉じんにも耐えられる屋外用デジタルサイネージの設置例」

PART9 屋外用デジタルサイネージ

- 使用機器* 自立型筐体、壁掛
設置場所* 店舗前、ロードサイド、工事現場
表示内容* 店舗からの案内
天気予報
CM etc....

※インターネット閲覧も可能です。



インタラクティブ版



ディスプレイ版

詳細*

店舗などの立地において、「メインストリートから奥まっているため目立たない」「空中店舗のため目立たない」などの悩みを屋外用デジタルサイネージで店舗様の問題解決にお役立てしております。

IP65対応の完全屋外対応のデジタルサイネージから、半屋外用まで幅広くご提供しております。



「Googleカレンダーとの連携により当日の会議室・ホールの予約状況を表示」

PART10 オフィスエントランス ガイアックス

- 使用機器* Windows STB
- 設置場所* オフィスエントランス
- 表示内容* 各事業のPR
お知らせ
会議室の案内 etc....



ブロードキャスト版



ディスプレイ版

詳細*

55インチディスプレイを6台マルチに組み、右側4面に会社からのPRやお知らせを表示しています。左側2面では、Googleカレンダーとの連携により、当日の会議室・ホールの予約状況を表示しています。お客様が一目で目的の会議室を把握でき、案内に役立っています。



永田町GRIDオフィス:55インチ×6




その他設置場所：五反田オフィス

「工場内食堂におけるメニュー販売状況
お知らせツールとしての活用事例」

PART11 メニュー販売状況案内板

使用機器* 自立スタンド型ディスプレイ（縦）
 設置場所* 某大手製造メーカー工場内社員食堂の
 入口付近
 表示内容* メニューの販売状況

 ブロードキャスト版

 ディスプレイ版


詳細*
 某大手製造メーカーの食堂はとても広く、調理場と入口の距離が離れていました。売り切れが発生したり、代替メニューに切り替わった際は、遠い入口までわざわざ行かなければなりませんでした。

そこで、食堂の入口に、メニューの販売状況を表示したディスプレイを設置し、食堂の中からiPodを操作することで、入口のディスプレイの販売状況を即時に変更出来るようにしました。突然の売り切れや代替メニューにも対処できるようになり、社員サービスの向上に役立っています。

【変更前】販売状況*

ランチメニュー 6月12日(月)		
日替わり	鶏竜田揚げ&春巻き&シューマイ定食 グリルサラダ、ご飯、味噌汁	378円 (税別 350円)
定番	ポークグリル グリル野菜、マッシュポテト、ご飯、コンソメスープ	378円 (税別 350円)
お肉	から揚げ定食	270円 (税別 250円)
お魚	鮭の西京漬焼き定食	259円 (税別 240円)
卵	若鶏と白ネギのペペロンチーノ	324円 (税別 300円)
野菜	ミックスビーンズカレー	216円 (税別 200円)
デザート	海藻サラダ	64円 (税別 60円)
	シソ餃子	54円 (税別 50円)
	チキンナゲット	54円 (税別 50円)
	れんこんマヨサラダ	54円 (税別 50円)
	にんじんグラッセ	54円 (税別 50円)
	焼きおにぎり	43円 (税別 40円)
	カレーパン	54円 (税別 50円)
	ピタパン	54円 (税別 50円)
	北海道産カボチャのクリームスープ	43円 (税別 40円)
	シュークリーム	64円 (税別 60円)

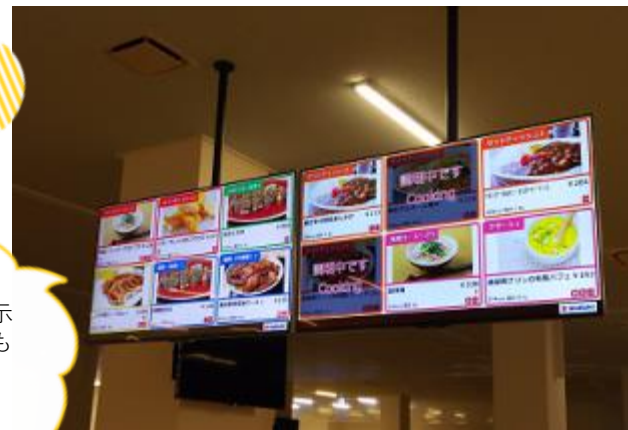
【変更後】販売状況*

ランチメニュー 6月12日(月)		
日替わり	[変更] 煮込みハンバーグ グリル野菜、フライドポテト、ご飯、野菜スープ	378円 (税別 350円)
定番	ポークグリル グリル野菜、マッシュポテト、ご飯、コンソメスープ	378円 (税別 350円)
お肉	 好評につき、売り切れました。	
お魚	鮭の西京漬焼き定食	259円 (税別 240円)
卵	若鶏と白ネギのペペロンチーノ	324円 (税別 300円)
野菜	ミックスビーンズカレー	216円 (税別 200円)
デザート	海藻サラダ	64円 (税別 60円)
	シソ餃子	54円 (税別 50円)
	チキンナゲット	54円 (税別 50円)
	れんこんマヨサラダ	54円 (税別 50円)
	にんじんグラッセ	54円 (税別 50円)
	焼きおにぎり	43円 (税別 40円)
	カレーパン	54円 (税別 50円)
	ピタパン	54円 (税別 50円)
	北海道産カボチャのクリームスープ	43円 (税別 40円)
	シュークリーム	64円 (税別 60円)



ボタンを押して
変更すると...

画像を表示
させる事も
可能



「マンション内における防犯情報共有としての活用事例」

PART12 マンション内防犯掲示板

- 使用機器* 壁掛けディスプレイ
- 設置場所* マンションエントランス
- 表示内容* 住民の方へのお知らせ
防犯カメラの映像、防災情報 etc...



インタラクティブ版



ディスプレイ版

詳細*

マンション内の掲示板のスペースには限りがあり、紙を貼る手間もかかってしまいます。電子化することで紙を貼る手間をなくすと共に、スペースの制限がなくなり、より多くの情報を発信することが可能になります。

防犯カメラと連動することにより、住民の方への安心感を高めることも可能になります。



設置写真1*



設置写真2*

防犯カメラ
の映像です

PART13 工事現場用電子掲示板

- 使用機器* 47型屋外筐体ディスプレイ
- 設置場所* 屋外
- 表示内容* 週間・月間工程表、施工体制図、工事許可証 etc...



ブロードキャスト版



ディスプレイ版

詳細*

毎度工事業者が増える度、工事許可証が増える際に沢山の紙媒体を掲示していました。情報掲示を常に行わないといけない為、この度サイネージの導入となりました。ネットワークを利用し、事務所にて更新を行い、常に新しい情報、そしてデータの整理を行っており、ご活用頂いております。

設置写真1*



朝礼看板にも活用できます

設置写真2*



「不動産店舗における店頭スペース有効活用の活用事例」

PART15 物件情報案内板 (不動産やさんのサイネージ)

使用機器* 自立型・ポールスタンド型ディスプレイ (32~47インチ)

設置場所* タッチセンサー (窓ガラスに貼付)

表示内容* 不動産店舗の店頭
物件情報、CM広告 etc....



インタラクティブ版



ディスプレイ版

詳細*

インターネットで閲覧することが出来るような物件情報を、店頭窓ガラス越しにディスプレイを設置し、表示しています。

不動産店舗の営業時間外も物件情報が表示可能なため、店頭スペースを有効活用出来ます。



「ホテルにおける観光地案内としての活用事例」

PART16 観光地案内板

使用機器* キオスク筐体

設置場所* ホテルフロント前

表示内容* ホテル施設案内、周辺交通案内、
観光案内など



インタラクティブ版



ディスプレイ版

詳細*

日英の言語切替を使用して、外国の方にも言葉の壁なく観光地を案内。またQRコードを利用することにより、お客様のスマホで目的地までを誘導。印刷機能もつけ、スマホのないお客様にも対応しました。



「Q&A方式で商品を紹介、デジタルポップ活用事例」

PART17 タブレットによる タッチサイネージ

使用機器* androidタブレット

設置場所* デパート、ショッピングモール

表示内容* 商品情報 etc...



インタラクティブ版



android版マイタッチタブ

詳細*

お客にあった商品をタッチで選択できるサイネージになります。
コンテンツ更新はWi-Fiを使い、インターネットでの更新を実現しております。

